

INIZIO OPERATIVITÀ	14/01/2005
PATRIMONIO NETTO	16.366.183 EURO
VALORE QUOTA	114,12 EURO
CATEGORIA ASSOGESTIONI	OBBLIGAZIONARI ALTRE SPECIALIZZAZIONI

Fino al 21/02/2011 la denominazione del comparto era "Rossini Lux Fund - Obbligazionario Euro Monetario".

Come investe

Principalmente in valori mobiliari di natura monetaria o obbligazionaria a tasso fisso o variabile, denominati in Euro, emessi da governi, loro agenzie o da società aventi rating non inferiore a "A" in base alla classificazione Standard & Poors o non inferiore a "A2" in base alla classificazione Moody's, sia sul mercato domestico che su quelli internazionali.

Grado di rischio



Variabilità annua

Il valore della quota varia ogni giorno (solitamente in modo contenuto) in ragione dell'andamento dei mercati obbligazionari, che dipende principalmente: dalla dinamica dei tassi d'interesse; dalle aspettative degli investitori sull'affidabilità degli emittenti.

Il Benchmark

Il benchmark del Comparto è l'indice MTS "ex Banca d'Italia" BOT lordo.

A chi è consigliato

Il Comparto presenta una variabilità del valore della quota contenuta, non escludendo però rendimenti negativi in determinati periodi di tempo. Per questo è consigliato a risparmiatori con orizzonte temporale breve (1-3 anni) e una propensione al rischio bassa.

Duration

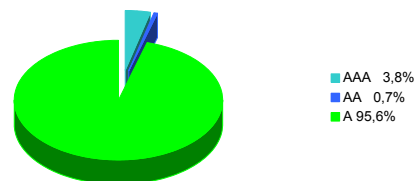
COMPARTO	0,5
BENCHMARK	0,4

Rendimento medio del Comparto e del Benchmark

	COMPARTO	BENCHMARK
RENDIMENTO ULTIMI 12 MESI	0,0%	1,2%
RENDIMENTO MEDIO ANNUO COMPOSTO A 3 ANNI	2,3%	1,9%
RENDIMENTO MEDIO ANNUO COMPOSTO A 5 ANNI	2,4%	2,6%

Dati aggiornati all'ultimo trimestre solare concluso (30/06/2011).

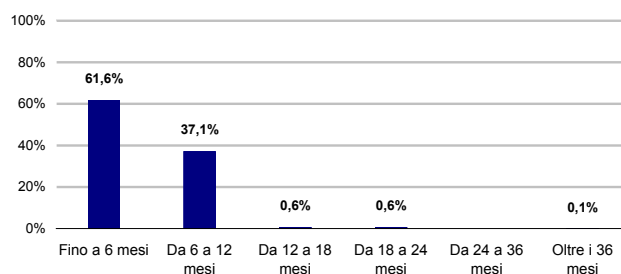
Ripartizione dell'investimento per grado di rischio emittente



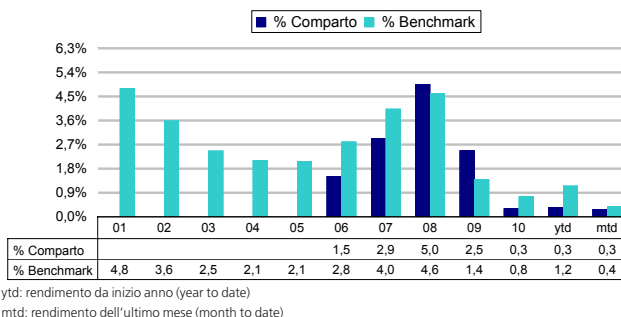
10 principali titoli in portafoglio

BOTS 0 16/04/12	10,7%	BOTS 0 15/08/12	6,7%
BOTS 0 02/12	8,6%	CCT TV 01/11/11	6,6%
BOT 12m 15/02/2012	7,4%	CTZ 30/9/11	6,2%
BOT ZC 07/12	7,3%	DEPOS 2,04% 12/11 SEB	5,8%
BOTS 0 15/06/12	6,7%	CCT TV 01/03/12	5,8%

Ripartizione per scadenza delle obbligazioni



Rendimento annuo del Comparto e del Benchmark



Andamento del Comparto e del Benchmark

