

INIZIO OPERATIVITÀ	02/03/2005
PATRIMONIO NETTO	4.210.416 EURO
VALORE QUOTA	74,91 EURO
CATEGORIA ASSOGESTIONI	AZIONARI AREA EURO

### Come investe

Principalmente in azioni, obbligazioni convertibili in azioni o qualunque altro valore assimilabile ad azioni di emittenti situati in Giappone o quotato in una borsa valori in Giappone o negoziato in un altro mercato regolamentato in Giappone. Il patrimonio netto di questo Compartimento potrà anche essere investito in obbligazioni o altri titoli di credito assimilati a valori mobiliari.

### Grado di rischio



### Variabilità annua

Il valore della quota varia ogni giorno (solitamente in modo marcato) in ragione dell'andamento dei mercati azionari, che dipende principalmente: dalle aspettative degli investitori sui profitti delle aziende quotate; dalla dinamica dei tassi d'interesse. Il valore della quota varia anche in ragione del tasso di cambio fra l'euro e lo yen.

### Il Benchmark

Il benchmark del Comparto è l'indice MSCI Japan (in Euro).

### A chi è consigliato

Come per tutti gli investimenti azionari, i rendimenti attesi nel lungo periodo sono elevati; di contro, nel breve periodo la variabilità è alta ed esiste la possibilità di rendimenti negativi. Per questo il Comparto è consigliato ai risparmiatori con un orizzonte temporale lungo (oltre i 7 anni) e con una propensione al rischio molto alta.

### Rendimento medio del Comparto e del Benchmark

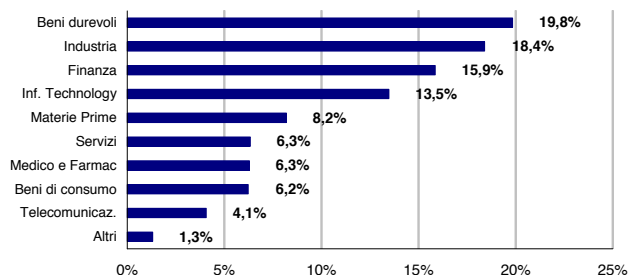
	COMPARTO	BENCHMARK
RENDIMENTO ULTIMI 12 MESI	-9,5%	-4,5%
RENDIMENTO MEDIO ANNUO COMPOSTO A 3 ANNI	-14,9%	-12,3%
RENDIMENTO MEDIO ANNUO COMPOSTO A 5 ANNI	-	-1,0%

Dati aggiornati all'ultimo trimestre solare concluso (30/09/2009).

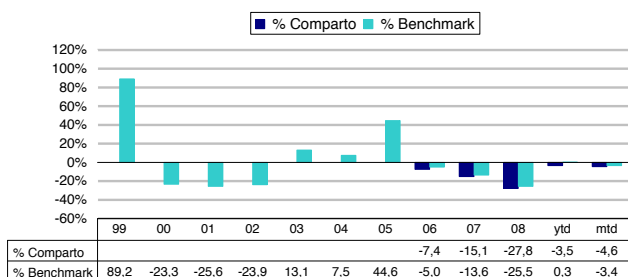
### 10 principali titoli in portafoglio

TOYOTA MOTOR CORP.	5,4%	SUMITOMO MITSUI FIN G	1,6%
HONDA MOTORS	2,5%	TOKYO ELECTRIC POWER	1,6%
MITSUBISHI UFJ FIN	2,4%	SONY CORP/TOKIO	1,5%
CANON INC.	2,2%	PANASONIC CORP	1,4%
TAKEDA PHARMACEUTICAL	1,6%	MITSUBISHI CORP.	1,4%

### Ripartizione dell'investimento azionario tra i principali settori



### Rendimento annuo del Comparto e del Benchmark



ytd: rendimento da inizio anno (year to date)

mtd: rendimento dell'ultimo mese (month to date)

### Andamento del Comparto e del Benchmark

