

# Obbligazionario Internazionale

Comparti Obbligazionari Internazionali

Dati aggiornati al 31.10.08

INIZIO OPERATIVITÀ	01/08/2005
PATRIMONIO NETTO	1.287.979 EURO
VALORE QUOTA	106,76 EURO
CATEGORIA ASSOGESTIONI	OBBLIGAZIONARI INTERNAZIONALI GOVERNATIVI

## Come investe

Principalmente in valori mobiliari di natura obbligazionaria a tasso fisso o variabile, a scadenza variabile, emessi da governi, loro agenzie o emittenti privati di prim'ordine sui mercati internazionali e denominati in euro o in valuta estera.

## Grado di rischio



## Variabilità annua

Il valore della quota varia ogni giorno (solitamente in modo significativo) in ragione dell'andamento dei mercati obbligazionari, che dipende principalmente: dalla dinamica dei tassi d'interesse; dalle aspettative degli investitori sull'affidabilità degli emittenti.

## Benchmark

Il benchmark del Comparto è l'indice JPM World Government Bond Index (in Euro).

## A chi è consigliato

Il Comparto presenta una variabilità solitamente significativa del valore della quota, che non esclude rendimenti negativi in determinati periodi di tempo. Per questo è consigliato a risparmiatori con un orizzonte temporale lungo (oltre i 7 anni) e media/alta propensione al rischio.

## Duration

COMPARTO	6,2
BENCHMARK	6,1

## Rendimento medio del Comparto e del Benchmark

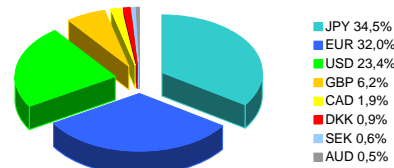
	COMPARTO	BENCHMARK
RENDIMENTO ULTIMI 12 MESI	5,7%	7,4%
RENDIMENTO MEDIO ANNUO COMPOSTO A 3 ANNI	-1,3%	0,3%
RENDIMENTO MEDIO ANNUO COMPOSTO A 5 ANNI	-	1,4%

Dati aggiornati all'ultimo trimestre solare concluso (30/09/2008)

## Ripartizione dell'investimento per grado di rischio emittente



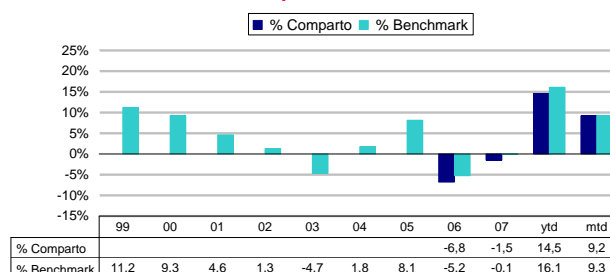
## Ripartizione per valuta dell'investimento obbligazionario



## 10 principali titoli in portafoglio

JAPAN 1.1000% 5Y	4,3%	US TREAS 4,625% 08/11	3,2%
JGB #68 DEC 2012			
US TREAS 4,375% 08/12	4,0%	JAPAN 2,4% 03/34 #14	3,0%
JAPAN 1,4% 12/22	3,8%	JAPAN 0.8000% 5Y	2,6%
		JGB #52 DEC 2010	
US TREAS 8% 11/21	3,5%	GRECIA 3,1% 04/10	2,6%
JAPAN 1,4% 03/11	3,2%	JAPAN 2,60% 03/18	2,6%

## Rendimento annuo del Comparto e del Benchmark



ytd: rendimento da inizio anno (year to date)

mtd: rendimento dell'ultimo mese (month to date)

## Andamento del Comparto e del Benchmark

