

INIZIO OPERATIVITÀ	17/02/2005
PATRIMONIO NETTO	9.874.477 EURO
VALORE QUOTA	83,32 EURO
CATEGORIA ASSOGESTIONI	AZIONARI AREA EURO

### Come investe

Principalmente in azioni, obbligazioni convertibili in azioni o qualunque altro valore assimilabile ad azioni di emittenti situati in un Paese membro dell'Unione Monetaria Europea o quotato in una borsa valori di un Paese membro dell'Unione Monetaria Europea o negoziato in un altro mercato regolamentato di un Paese membro dell'Unione Monetaria Europea. Il patrimonio netto di questo Comparto potrà anche essere investito in obbligazioni o altri titoli di credito assimilati a valori mobiliari.

### Grado di rischio



### Variabilità annua

Il valore della quota varia ogni giorno (anche in modo marcato) in ragione dell'andamento dei mercati azionari, che dipende principalmente: dalle aspettative degli investitori sui profitti delle aziende quotate; dalla dinamica dei tassi d'interesse.

### Benchmark

Il benchmark del Comparto è l'indice MSCI EMU (in Euro).

### A chi è consigliato

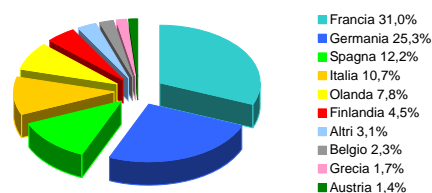
Come per tutti gli investimenti azionari, i rendimenti attesi nel lungo periodo sono elevati; di contro, nel breve periodo la variabilità è alta ed esiste la possibilità di rendimenti negativi. Per questo il Comparto è consigliato ai risparmiatori con un orizzonte temporale lungo (oltre i 7 anni) e con un'alta propensione al rischio.

### Rendimento medio del Comparto e del Benchmark

	COMPARTO	BENCHMARK
RENDIMENTO ULTIMI 12 MESI	-32,3%	-32,7%
RENDIMENTO MEDIO ANNUO COMPOSTO A 3 ANNI	-3,8%	-3,9%
RENDIMENTO MEDIO ANNUO COMPOSTO A 5 ANNI	-	5,5%

Dati aggiornati all'ultimo trimestre solare concluso (30/09/2008)

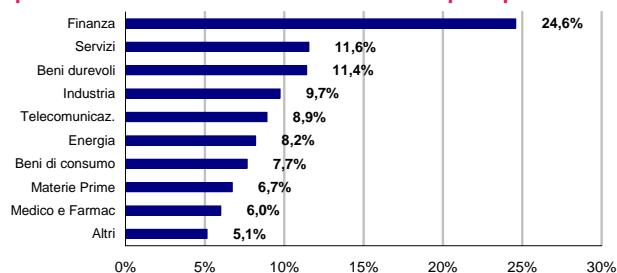
### Ripartizione dell'investimento azionario tra i principali mercati



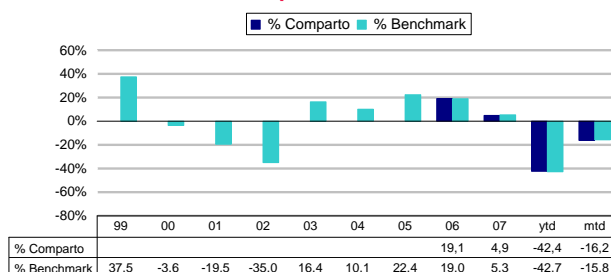
### 10 principali titoli in portafoglio

TOTAL /PAR/	4,2%	SANOFI-AVENTIS	2,3%
TELEFONICA S.A	2,8%	ENI SPA	2,2%
E.ON AG	2,6%	NOKIA OYJ /HELSINKI	2,1%
VOLKSWAGEN /FKT/	2,5%	BNP PARIBAS	2,0%
BANCO SANTANDER /MAD	2,5%	SIEMENS AG	1,9%

### Ripartizione dell'investimento azionario tra i principali settori



### Rendimento annuo del Comparto e del Benchmark



ytd: rendimento da inizio anno (year to date)

mtd: rendimento dell'ultimo mese (month to date)

### Andamento del Comparto e del Benchmark

