

INIZIO OPERATIVITÀ	23/02/2005
PATRIMONIO NETTO	2.851.589 EURO
VALORE QUOTA	98,42 EURO
CATEGORIA ASSOGESTIONI	AZIONARI AMERICA

### Come investe

Principalmente in azioni, obbligazioni convertibili in azioni o qualunque altro valore assimilabile ad azioni di emittenti situati negli Stati Uniti d'America e/o in Canada o quotato in una borsa valori negli Stati Uniti d'America e/o in Canada o negoziato in un altro mercato regolamentato degli stessi paesi. Il patrimonio netto di questo Compartimento potrà anche essere investito in obbligazioni o altri titoli di credito assimilati a valori mobiliari.

### Grado di rischio



Molto/Alto

### Variabilità annua

Il valore della quota varia ogni giorno (solitamente in modo marcato) in ragione dell'andamento dei mercati azionari, che dipende principalmente: dalle aspettative degli investitori sui profitti delle aziende quotate; dalla dinamica dei tassi d'interesse. Il valore della quota varia anche in ragione del tasso di cambio fra l'euro e le divise di Usa e Canada.

### Il Benchmark

Il benchmark del Comparto è l'indice MSCI North America (in Euro).

### A chi è consigliato

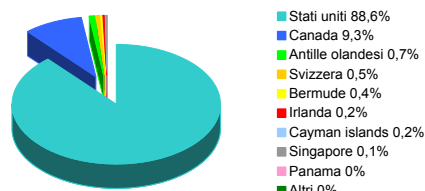
Come per tutti gli investimenti azionari, i rendimenti attesi nel lungo periodo sono elevati; di contro, nel breve periodo la variabilità è alta ed esiste la possibilità di rendimenti negativi. Per questo il Comparto è consigliato ai risparmiatori con un orizzonte temporale lungo (oltre i 7 anni) e con una propensione al rischio molto alta.

### Rendimento medio del Comparto e del Benchmark

	COMPARTO	BENCKMARK
RENDIMENTO ULTIMI 12 MESI	44,0%	47,8%
RENDIMENTO MEDIO ANNUO COMPOSTO A 3 ANNI	-6,3%	-4,5%
RENDIMENTO MEDIO ANNUO COMPOSTO A 5 ANNI	-1,0%	1,4%

Dati aggiornati all'ultimo trimestre solare concluso (31/03/2010).

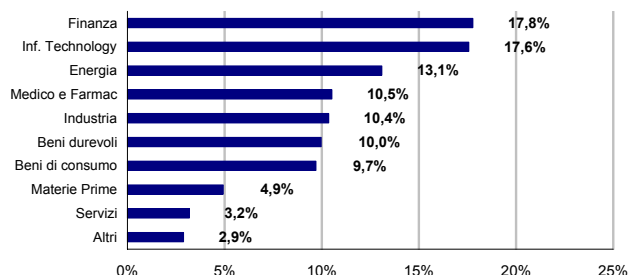
### Ripartizione dell'investimento azionario tra i principali mercati



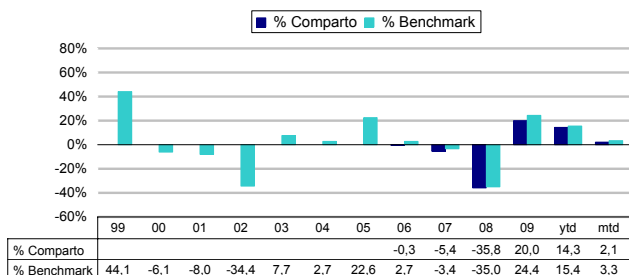
### 10 principali titoli in portafoglio

EXXON MOBIL CORP.	2,6%	PROCTER & GAMBLE CO	1,5%
MICROSOFT CORP.	2,0%	JOHNSON & JOHNSON	1,4%
APPLE INC	1,9%	I.B.M. CORP.	1,4%
GENERAL ELECTRIC	1,6%	JPMORGAN CHASE & CO	1,4%
BANK OF AMERICA CORP	1,5%	CHEVRON CORP	1,3%

### Ripartizione dell'investimento azionario tra i principali settori



### Rendimento annuo del Comparto e del Benchmark



ytd: rendimento da inizio anno (year to date)

mtd: rendimento dell'ultimo mese (month to date)

### Andamento del Comparto e del Benchmark

