

Obbligazionario Internazionale

Comparti Obbligazionari Internazionali

Dati aggiornati al 30/06/2010

INIZIO OPERATIVITÀ	01/08/2005
PATRIMONIO NETTO	1.461.908 EURO
VALORE QUOTA	122,76 EURO
CATEGORIA ASSOGESTIONI	OBBLIGAZIONARI INTERNAZIONALI GOVERNATIVI

Come investe

Principalmente in valori mobiliari di natura obbligazionaria a tasso fisso o variabile, a scadenza variabile, emessi da governi, loro agenzie o emittenti privati di prim'ordine sui mercati internazionali e denominati in euro o in valuta estera.

Grado di rischio



Variabilità annua

Il valore della quota varia ogni giorno (solitamente in modo significativo) in ragione dell'andamento dei mercati obbligazionari, che dipende principalmente: dalla dinamica dei tassi d'interesse; dalle aspettative degli investitori sull'affidabilità degli emittenti.

Il Benchmark

Il benchmark del Comparto è l'indice JPM World Government Bond Index (in Euro).

A chi è consigliato

Il Comparto presenta una variabilità solitamente significativa del valore della quota, che non esclude rendimenti negativi in determinati periodi di tempo. Per questo è consigliato a risparmiatori con un orizzonte temporale lungo (oltre i 7 anni) e media/alta propensione al rischio.

Duration

COMPARTO	6,4
BENCHMARK	6,3

Rendimento medio del Comparto e del Benchmark

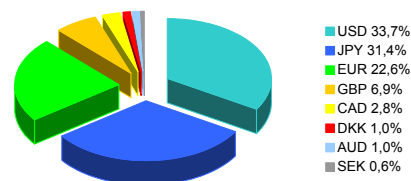
	COMPARTO	BENCHMARK
RENDIMENTO ULTIMI 12 MESI	18,0%	19,4%
RENDIMENTO MEDIO ANNUO COMPOSTO A 3 ANNI	10,4%	12,1%
RENDIMENTO MEDIO ANNUO COMPOSTO A 5 ANNI	-	5,2%

Dati aggiornati all'ultimo trimestre solare concluso (30/06/2010).

Ripartizione dell'investimento per grado di rischio emittente



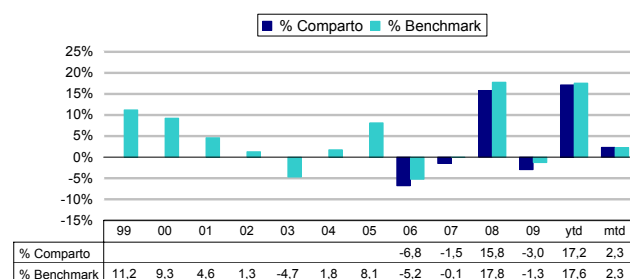
Ripartizione per valuta dell'investimento obbligazionario



10 principali titoli in portafoglio

EUROP INV 1,625% 3/13	5,2%	JAPAN 0,80% 12/13	2,8%
JAPAN 1,4% 12/22	4,6%	US TREAS 1,75% 03/14	2,7%
JAPAN 1,6% 06/14 #260	4,1%	US TREAS 4,125% 05/15	2,4%
JAPAN 2,60% 03/18	3,8%	US TREAS 3,75% 11/18	2,4%
US TREASURY 3% 08/16	3,1%	BTP 2% 12/12	2,4%

Rendimento annuo del Comparto e del Benchmark



ytd: rendimento da inizio anno (year to date)

mtd: rendimento dell'ultimo mese (month to date)

Andamento del Comparto e del Benchmark

