

# Obbligazionario Internazionale

Comparti Obbligazionari Internazionali

Dati aggiornati al 31/12/2009

INIZIO OPERATIVITÀ	01/08/2005
PATRIMONIO NETTO	1.261.108 EURO
VALORE QUOTA	104,78 EURO
CATEGORIA ASSOGESTIONI	OBBLIGAZIONARIO INTERNAZIONALI GOVERNATIVI

## Come investe

Principalmente in valori mobiliari di natura obbligazionaria a tasso fisso o variabile, a scadenza variabile, emessi da governi, loro agenzie o emittenti privati di prim'ordine sui mercati internazionali e denominati in euro o in valuta estera.

## Grado di rischio



## Variabilità annua

Il valore della quota varia ogni giorno (solitamente in modo significativo) in ragione dell'andamento dei mercati obbligazionari, che dipende principalmente: dalla dinamica dei tassi d'interesse; dalle aspettative degli investitori sull'affidabilità degli emittenti.

## Il Benchmark

Il benchmark del Comparto è l'indice JPM World Government Bond Index (in Euro).

## A chi è consigliato

Il Comparto presenta una variabilità solitamente significativa del valore della quota, che non esclude rendimenti negativi in determinati periodi di tempo. Per questo è consigliato a risparmiatori con un orizzonte temporale lungo (oltre i 7 anni) e media/alta propensione al rischio.

## Duration

COMPARTO	6,1
BENCHMARK	6,2

## Rendimento medio del Comparto e del Benchmark

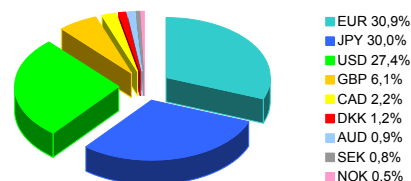
	COMPARTO	BENCHMARK
RENDIMENTO ULTIMI 12 MESI	-3,0%	-1,3%
RENDIMENTO MEDIO ANNUO COMPOSTO A 3 ANNI	3,5%	5,1%
RENDIMENTO MEDIO ANNUO COMPOSTO A 5 ANNI	-	3,6%

Dati aggiornati all'ultimo trimestre solare concluso (31/12/2009).

## Ripartizione dell'investimento per grado di rischio emittente



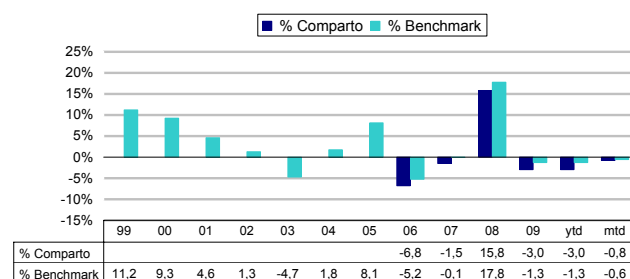
## Ripartizione per valuta dell'investimento obbligazionario



## 10 principali titoli in portafoglio

JAPAN 1,5% 03/12#237	6,0%	JAPAN 0,80% 12/13	3,2%
JAPAN 2,60% 03/18	4,0%	US TREAS 4,25% 08/15	3,1%
US TR 1,75% 01/14	3,8%	JAPAN 1,6% 06/14 #260	3,1%
JAPAN 1,4% 12/22	3,8%	US TREAS 8% 11/21	2,4%
US TREAS 1,375% 10/12	3,6%	BTP 4,25% 03/20	2,3%

## Rendimento annuo del Comparto e del Benchmark



ytd: rendimento da inizio anno (year to date)

mtd: rendimento dell'ultimo mese (month to date)

## Andamento del Comparto e del Benchmark

