

Obbligazionario Euro Medio Termine

Comparti Obbligazionari Euro

Dati aggiornati al 31/12/2009

INIZIO OPERATIVITÀ	09/02/2005
PATRIMONIO NETTO	8.762.406 EURO
VALORE QUOTA	116,10 EURO
CATEGORIA ASSOGESTIONI	OBBLIGAZIONARIO EURO GOVERNATIVI MEDIO/LUNGO TERMINE

Come investe

Principalmente in valori mobiliari di natura obbligazionaria o monetaria denominati in Euro ed emessi da governi, loro agenzie o da emittenti privati di prim'ordine, sia sul proprio mercato domestico che sui mercati internazionali. La durata media finanziaria (duration) del portafoglio risulterà tendenzialmente compresa tra i 2 ed i 5 anni.

Grado di rischio



Variabilità annua

Il valore della quota varia ogni giorno (solitamente in modo contenuto) in ragione dell'andamento dei mercati obbligazionari, che dipende principalmente: dalla dinamica dei tassi d'interesse; dalle aspettative degli investitori sull'affidabilità degli emittenti.

Il Benchmark

Il benchmark del Comparto è l'indice JPMorgan EMU Government Bond 3-5 anni (in Euro).

A chi è consigliato

Il Comparto presenta una variabilità solitamente contenuta del valore della quota, che tuttavia non esclude rendimenti negativi per limitati periodi di tempo. Per questo è consigliato a risparmiatori con un orizzonte temporale medio (3-5 anni) e medio/bassa propensione al rischio.

Duration

COMPARTO	3,5
BENCHMARK	3,5

Rendimento medio del Comparto e del Benchmark

	COMPARTO	BENCHMARK
RENDIMENTO ULTIMI 12 MESI	4,6%	5,4%
RENDIMENTO MEDIO ANNUO COMPOSTO A 3 ANNI	4,9%	5,9%
RENDIMENTO MEDIO ANNUO COMPOSTO A 5 ANNI	-	4,2%

Dati aggiornati all'ultimo trimestre solare concluso (31/12/2009).

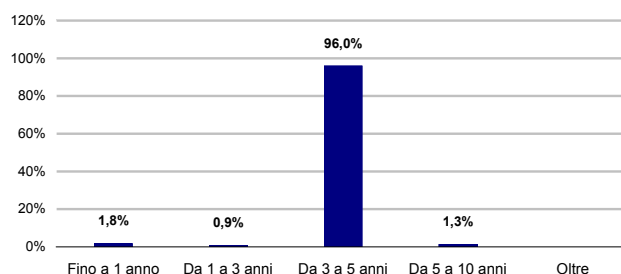
Ripartizione dell'investimento per grado di rischio emittente



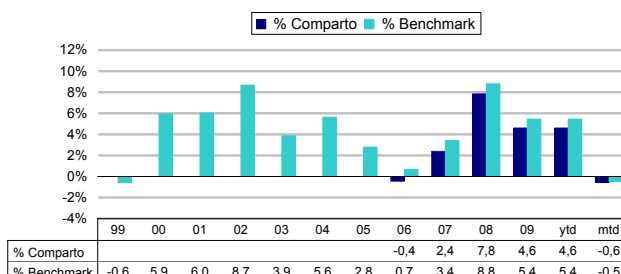
10 principali titoli in portafoglio

BUNDES 3,75% 07/13	10,2%	BELGIO 4% 03/14	5,8%
BTP 3,5% 06/14	8,6%	BTP 4,25% 04/13	5,6%
BTAN 2,50% 01/14	8,0%	BTAN 4,5% 07/13	4,6%
BUNDES 4,25% 01/14	7,4%	BTAN 3% 07/14	4,3%
BTP 3,75% 12/13	6,9%	BUNDES 3,5% 04/13	4,3%

Ripartizione per scadenza delle obbligazioni



Rendimento annuo del Comparto e del Benchmark



ytd: rendimento da inizio anno (year to date)

mtd: rendimento dell'ultimo mese (month to date)

Andamento del Comparto e del Benchmark

