

Obbligazionario Euro Lungo Termine

Comparti Obbligazionari Euro

Dati aggiornati al 31/12/2009

INIZIO OPERATIVITÀ	17/02/2005
PATRIMONIO NETTO	432.170 EURO
VALORE QUOTA	112,31 EURO
CATEGORIA ASSOGESTIONI	OBBLIGAZIONARIO EURO GOVERNATIVI MEDIO/LUNGO TERMINE

Come investe

Principalmente in valori mobiliari di natura obbligazionaria o monetaria denominati in Euro ed emessi da governi, loro agenzie o da emittenti privati di prim'ordine, sia sul proprio mercato domestico che sui mercati internazionali. La durata media finanziaria (duration) del portafoglio risulterà tendenzialmente compresa tra i 5 ed i 10 anni.

Grado di rischio



Variabilità annua

Il valore della quota varia ogni giorno (solitamente in modo contenuto) in ragione dell'andamento dei mercati obbligazionari, che dipende principalmente: dalla dinamica dei tassi d'interesse; dalle aspettative degli investitori sull'affidabilità degli emittenti.

Il Benchmark

Il benchmark del Comparto è l'indice JPMorgan EMU Government Bond Index > 5 anni (in Euro).

A chi è consigliato

Il Comparto presenta una variabilità solitamente significativa del valore della quota che non esclude rendimenti negativi per determinati periodi di tempo. Per questo è consigliato a risparmiatori con un orizzonte temporale lungo (oltre i 7 anni) e medio/alta propensione al rischio.

Duration

COMPARTO	8,8
BENCHMARK	8,8

Rendimento medio del Comparto e del Benchmark

	COMPARTO	BENCHMARK
RENDIMENTO ULTIMI 12 MESI	2,9%	3,9%
RENDIMENTO MEDIO ANNUO COMPOSTO A 3 ANNI	3,6%	4,9%
RENDIMENTO MEDIO ANNUO COMPOSTO A 5 ANNI	-	4,2%

Dati aggiornati all'ultimo trimestre solare concluso (31/12/2009).

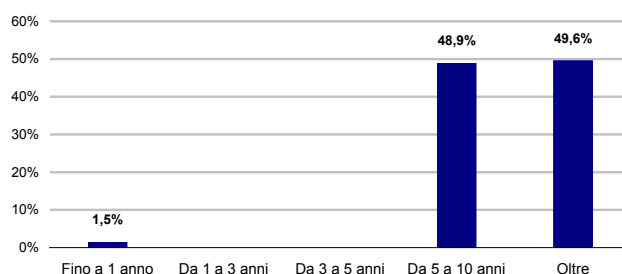
Ripartizione dell'investimento per grado di rischio emittente



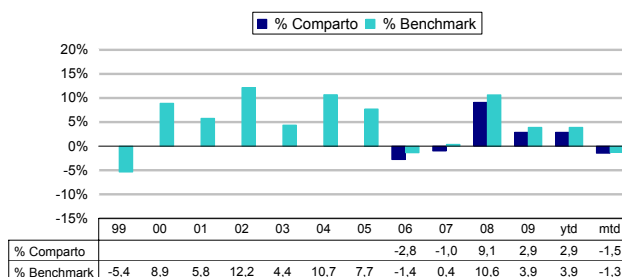
10 principali titoli in portafoglio

BTP 4,5% 08/18	5,6%	BTP 3,75% 01/08/16	3,8%
BTP 4,25% 03/20	5,2%	BTP 6% 01/05/31	3,6%
OAT 3,25% 04/16	4,3%	OAT 4% 04/18	3,2%
BUNDES 4% 07/16	4,0%	BONOS 3,15% 01/16	3,0%
BTP 5% 03/25	3,8%	OAT 4,25% 10/23	2,9%

Ripartizione per scadenza delle obbligazioni



Rendimento annuo del Comparto e del Benchmark



ytd: rendimento da inizio anno (year to date)

mtd: rendimento dell'ultimo mese (month to date)

Andamento del Comparto e del Benchmark

