

INIZIO OPERATIVITÀ	14/01/2005
PATRIMONIO NETTO	22.489.399 EURO
VALORE QUOTA	110,64 EURO
CATEGORIA ASSOGESTIONI	OBBLIGAZIONARI ALTRE SPECIALIZZAZIONI

### Come investe

Principalmente in valori mobiliari di natura obbligazionaria a tasso variabile con una significativa presenza di valori mobiliari di natura obbligazionaria a tasso fisso, denominati in Euro o in valute estere, emessi da governi, loro agenzie o da società aventi rating non inferiore a "BBB-" in base alla classificazione Standard & Poors o non inferiore a "Baa3" in base alla classificazione Moody's, sia sul mercato domestico che su quelli internazionali.

### Grado di rischio



### Variabilità annua

Il valore della quota varia ogni giorno (solitamente in modo contenuto) in ragione dell'andamento dei mercati obbligazionari, che dipende principalmente: dalla dinamica dei tassi d'interesse; dalle aspettative degli investitori sull'affidabilità degli emittenti.

### Benchmark

Il benchmark del Comparto è così composto:

%	INDICE DI RIFERIMENTO
50	JPMORGAN EMU GOVERNMENT BOND INDEX 1-3 ANNI (IN EURO)
50	JPMORGAN EURO CASH INDEX 3 MESI (IN EURO)

### A chi è consigliato

Il Comparto presenta una variabilità del valore della quota contenuta, non escludendo però rendimenti negativi in determinati periodi di tempo. Per questo è consigliato a risparmiatori con orizzonte temporale breve (1-3 anni) e una propensione al rischio bassa.

### Duration

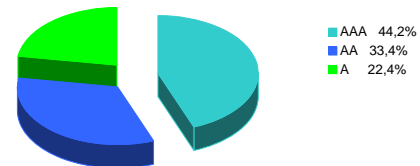
COMPARTO	1,0
BENCHMARK	1,0

### Rendimento medio del Comparto e del Benchmark

	COMPARTO	BENCHMARK
RENDIMENTO ULTIMI 12 MESI	5,0%	6,4%
RENDIMENTO MEDIO ANNUO COMPOSTO A 3 ANNI	3,1%	4,3%
RENDIMENTO MEDIO ANNUO COMPOSTO A 5 ANNI	-	3,5%

Dati aggiornati all'ultimo trimestre solare concluso (31/12/2008)

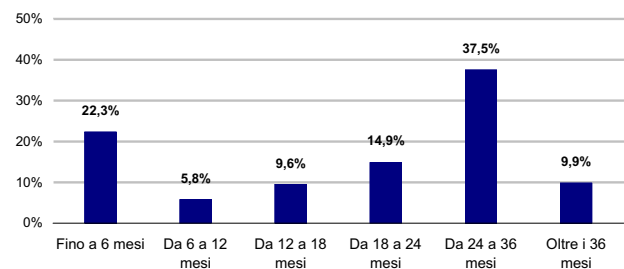
### Ripartizione dell'investimento per grado di rischio emittente



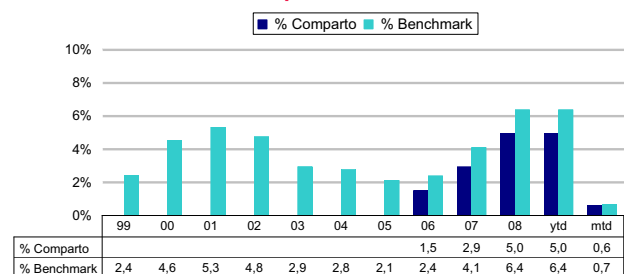
### 10 principali titoli in portafoglio

DEPOSITO ROSSINI EURO 09/12/2008 - 09/06/2009 3.5	10,7%	INPS TV 07/11 SER 10	4,4%
BTAN 3% 01/11	8,2%	NETHER 4% 01/11	4,1%
DEPOSIT EURO - 02/10/2008 - 02/03/2009 - 5.261	6,5%	BUNDES 3,5% 04/11	4,0%
BTP 5,5% 01/11/10	5,6%	BELGIO 5,75% 09/10	3,9%
BUNDES 3,5% 10/11	4,5%	BTP 3,75% 02/11	3,5%

### Ripartizione per scadenza delle obbligazioni



### Rendimento annuo del Comparto e del Benchmark



ytd: rendimento da inizio anno (year to date)  
mtd: rendimento dell'ultimo mese (month to date)

### Andamento del Comparto e del Benchmark

