

Obbligazionario Euro Medio Termine

Comparti Obbligazionari Euro

Dati aggiornati al 31.12.08

INIZIO OPERATIVITÀ	09/02/2005
PATRIMONIO NETTO	9.903.332 EURO
VALORE QUOTA	111,00 EURO
CATEGORIA ASSOGESTIONI	OBBLIGAZIONARI EURO GOVERNATIVI MEDIO/LUNGO TERMINE

Come investe

Principalmente in valori mobiliari di natura obbligazionaria o monetaria denominati in Euro ed emessi da governi, loro agenzie o da emittenti privati di prim'ordine, sia sul proprio mercato domestico che sui mercati internazionali. La durata media finanziaria (duration) del portafoglio risulterà tendenzialmente compresa tra i 2 ed i 5 anni.

Grado di rischio



Variabilità annua

Il valore della quota varia ogni giorno (solitamente in modo contenuto) in ragione dell'andamento dei mercati obbligazionari, che dipende principalmente: dalla dinamica dei tassi d'interesse; dalle aspettative degli investitori sull'affidabilità degli emittenti.

Benchmark

Il benchmark del Comparto è l'indice JPMorgan EMU Government Bond 3-5 anni (in Euro).

A chi è consigliato

Il Comparto presenta una variabilità solitamente contenuta del valore della quota, che tuttavia non esclude rendimenti negativi per limitati periodi di tempo. Per questo è consigliato a risparmiatori con un orizzonte temporale medio (3-5 anni) e medio/bassa propensione al rischio.

Duration

COMPARTO	3,6
BENCHMARK	3,5

Rendimento medio del Comparto e del Benchmark

	COMPARTO	BENCHMARK
RENDIMENTO ULTIMI 12 MESI	7,8%	8,8%
RENDIMENTO MEDIO ANNUO COMPOSTO A 3 ANNI	3,2%	4,2%
RENDIMENTO MEDIO ANNUO COMPOSTO A 5 ANNI	-	4,2%

Dati aggiornati all'ultimo trimestre solare concluso (31/12/2008)

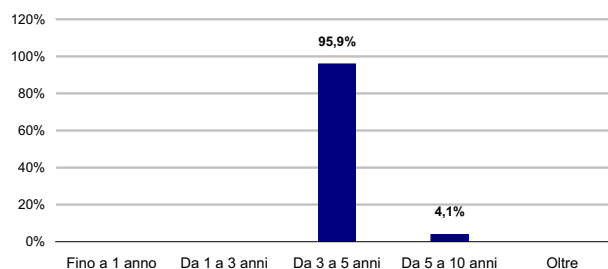
Ripartizione dell'investimento per grado di rischio emittente



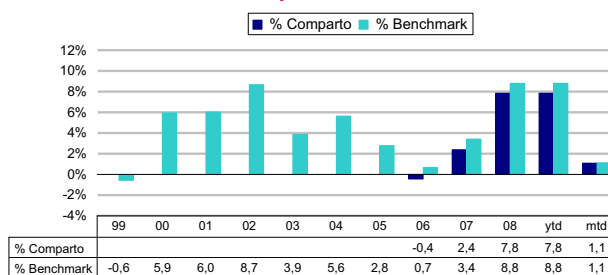
10 principali titoli in portafoglio

BTP 4,25% 04/13	10,5%	BTP 5% 01/02/12	6,5%
OAT 4% 04/13	9,0%	BELGIO 5% 09/12	5,3%
BUNDES 3,75% 07/13	8,4%	OAT 5% 04/12	4,4%
BUNDES 4,25% 10/12	8,2%	NETHER 5% 07/12	4,1%
BTAN 3,75% 01/13	7,3%	BUNDES 4,25% 01/14	4,0%

Ripartizione per scadenza delle obbligazioni



Rendimento annuo del Comparto e del Benchmark



ytd: rendimento da inizio anno (year to date)

mtd: rendimento dell'ultimo mese (month to date)

Andamento del Comparto e del Benchmark

