

INIZIO OPERATIVITÀ	23/02/2005
PATRIMONIO NETTO	1.345.613 EURO
VALORE QUOTA	71,72 EURO
CATEGORIA ASSOGESTIONI	AZIONARI AMERICA

Come investe

Principalmente in azioni, obbligazioni convertibili in azioni o qualunque altro valore assimilabile ad azioni di emittenti situati negli Stati Uniti d'America e/o in Canada o quotato in una borsa valori negli Stati Uniti d'America e/o in Canada o negoziato in un altro mercato regolamentato degli stessi paesi. Il patrimonio netto di questo Compartimento potrà anche essere investito in obbligazioni o altri titoli di credito assimilati a valori mobiliari.

Grado di rischio



Variabilità annua

Il valore della quota varia ogni giorno (solitamente in modo marcato) in ragione dell'andamento dei mercati azionari, che dipende principalmente: dalle aspettative degli investitori sui profitti delle aziende quotate; dalla dinamica dei tassi d'interesse. Il valore della quota varia anche in ragione del tasso di cambio fra l'euro e le divise di Usa e Canada.

Benchmark

Il benchmark del Comparto è l'indice MSCI North America (in Euro).

A chi è consigliato

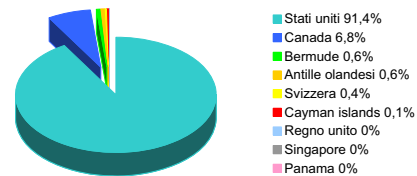
Come per tutti gli investimenti azionari, i rendimenti attesi nel lungo periodo sono elevati; di contro, nel breve periodo la variabilità è alta ed esiste la possibilità di rendimenti negativi. Per questo il Comparto è consigliato ai risparmiatori con un orizzonte temporale lungo (oltre i 7 anni) e con una propensione al rischio molto alta.

Rendimento medio del Comparto e del Benchmark

	COMPARTO	BENCHMARK
RENDIMENTO ULTIMI 12 MESI	-35,8%	-36,1%
RENDIMENTO MEDIO ANNUO COMPOSTO A 3 ANNI	-15,4%	-14,8%
RENDIMENTO MEDIO ANNUO COMPOSTO A 5 ANNI	-	-5,4%

Dati aggiornati all'ultimo trimestre solare concluso (31/12/2008)

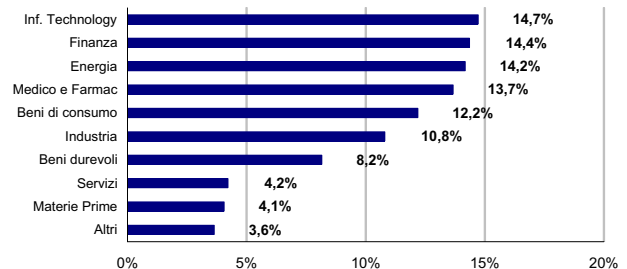
Ripartizione dell'investimento azionario tra i principali mercati



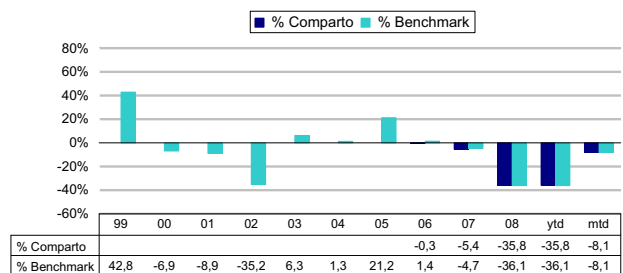
10 principali titoli in portafoglio

EXXON MOBIL CORP.	4,5%	MICROSOFT CORP.	1,7%
PROCTER & GAMBLE CO	2,0%	CHEVRON CORP	1,6%
AT&T INC	1,8%	WAL MART STORES	1,4%
GENERAL ELECTRIC	1,8%	PFIZER INC.	1,3%
JOHNSON & JOHNSON	1,8%	I.B.M. CORP.	1,3%

Ripartizione dell'investimento azionario tra i principali settori



Rendimento annuo del Comparto e del Benchmark



ytd: rendimento da inizio anno (year to date)

mtd: rendimento dell'ultimo mese (month to date)

Andamento del Comparto e del Benchmark

