

# Obbligazionario Internazionale

Comparti Obbligazionari Internazionali

Dati aggiornati al 31.03.09

INIZIO OPERATIVITÀ	01/08/2005
PATRIMONIO NETTO	1.424.421 EURO
VALORE QUOTA	107,30 EURO
CATEGORIA ASSOGESTIONI	OBBLIGAZIONARI INTERNAZIONALI GOVERNATIVI

## Come investe

Principalmente in valori mobiliari di natura obbligazionaria a tasso fisso o variabile, a scadenza variabile, emessi da governi, loro agenzie o emittenti privati di prim'ordine sui mercati internazionali e denominati in euro o in valuta estera.

## Grado di rischio



## Variabilità annua

Il valore della quota varia ogni giorno (solitamente in modo significativo) in ragione dell'andamento dei mercati obbligazionari, che dipende principalmente: dalla dinamica dei tassi d'interesse; dalle aspettative degli investitori sull'affidabilità degli emittenti.

## Benchmark

Il benchmark del Comparto è l'indice JPM World Government Bond Index (in Euro).

## A chi è consigliato

Il Comparto presenta una variabilità solitamente significativa del valore della quota, che non esclude rendimenti negativi in determinati periodi di tempo. Per questo è consigliato a risparmiatori con un orizzonte temporale lungo (oltre i 7 anni) e media/alta propensione al rischio.

## Duration

COMPARTO	6,3
BENCHMARK	6,2

## Rendimento medio del Comparto e del Benchmark

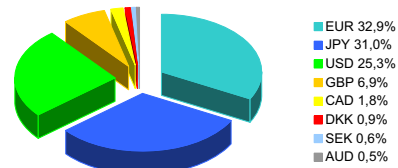
	COMPARTO	BENCHMARK
RENDIMENTO ULTIMI 12 MESI	14,4%	16,2%
RENDIMENTO MEDIO ANNUO COMPOSTO A 3 ANNI	3,1%	4,7%
RENDIMENTO MEDIO ANNUO COMPOSTO A 5 ANNI	-	3,2%

Dati aggiornati all'ultimo trimestre solare concluso (31/03/2009)

## Ripartizione dell'investimento per grado di rischio emittente



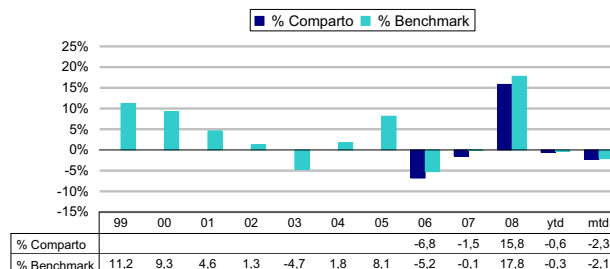
## Ripartizione per valuta dell'investimento obbligazionario



## 10 principali titoli in portafoglio

JAPAN 1,4% 09/11 #234	5,8%	US TREAS 8% 11/21	3,1%
US TR 0,875% 01/11	4,2%	US TREAS 4,75% 08/17	3,0%
JAPAN 2,60% 03/18	3,9%	US TREAS 4,25% 08/15	2,7%
JAPAN 1,4% 12/22	3,8%	BTP 4,5% 08/10	2,6%
US TREAS 4,625% 08/11	3,6%	GRECIA 3,1% 04/10	2,6%

## Rendimento annuo del Comparto e del Benchmark



ytd: rendimento da inizio anno (year to date)

mtd: rendimento dell'ultimo mese (month to date)

## Andamento del Comparto e del Benchmark

