

INIZIO OPERATIVITÀ	14/01/2005
PATRIMONIO NETTO	1.269.174 EURO
VALORE QUOTA	121,89 EURO
CATEGORIA ASSOGESTIONI	OBBLIGAZIONARI DOLLARO GOVERNATIVI MEDIO/LUNGO TERMINE

Come investe

Principalmente in valori mobiliari di natura obbligazionaria o monetaria denominati in Dollari degli Stati Uniti d'America ed emessi da governi, loro agenzie o da emittenti privati di prim'ordine, sia sui mercati domestici degli Stati Uniti d'America che sui mercati internazionali. La durata media finanziaria (duration) del portafoglio risulterà tendenzialmente compresa tra i 4 e gli 8 anni.

Grado di rischio



Variabilità annua

Il valore della quota varia ogni giorno (solitamente in modo significativo) in ragione dell'andamento dei mercati obbligazionari, che dipende principalmente: dalla dinamica dei tassi d'interesse; dalle aspettative degli investitori sull'affidabilità degli emittenti. Il valore della quota varia anche in ragione del tasso di cambio fra l'euro e il dollaro americano.

Benchmark

Il benchmark del Comparto è l'indice JPMorgan USA Government Bond Index (in Euro).

A chi è consigliato

Il Comparto presenta una variabilità solitamente significativa del valore della quota, che non esclude rendimenti negativi in determinati periodi di tempo. Per questo è consigliato a risparmiatori con un orizzonte temporale lungo (oltre i 7 anni) e media/alta propensione al rischio.

Duration

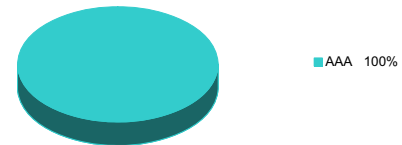
COMPARTO	5,6
BENCHMARK	5,4

Rendimento medio del Comparto e del Benchmark

	COMPARTO	BENCHMARK
RENDIMENTO ULTIMI 12 MESI	27,5%	28,6%
RENDIMENTO MEDIO ANNUO COMPOSTO A 3 ANNI	4,0%	5,4%
RENDIMENTO MEDIO ANNUO COMPOSTO A 5 ANNI	-	4,0%

Dati aggiornati all'ultimo trimestre solare concluso (31/03/2009)

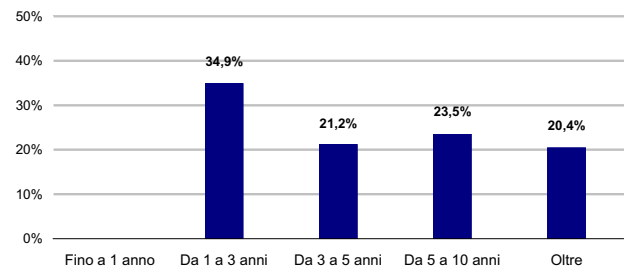
Ripartizione dell'investimento per grado di rischio emittente



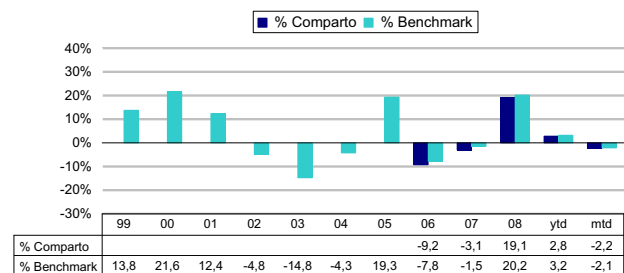
10 principali titoli in portafoglio

US TREAS 3,875% 05/18	5,8%	US TREAS 3,875% 2/13/TLX	4,4%
US TREAS 4,625% 08/11	5,8%	US TREAS 4,25% 08/15	4,0%
US TREAS 4,75% 01/12	5,5%	US TR 0,875% 01/11	4,0%
US TREAS 8% 11/21	5,3%	US TREAS 4% 08/18	3,9%
US TREAS 3,5% 05/13	4,9%	US TREAS 6,125% 11/27	3,7%

Ripartizione per scadenza delle obbligazioni



Rendimento annuo del Comparto e del Benchmark



ytd: rendimento da inizio anno (year to date)

mtd: rendimento dell'ultimo mese (month to date)

Andamento del Comparto e del Benchmark

