

INIZIO OPERATIVITÀ	09/08/2005
PATRIMONIO NETTO	7.673.672 EURO
VALORE QUOTA	101,67 EURO
CATEGORIA ASSOGESTIONI	BILANCIATI

### Come investe

Investe, in modo bilanciato, in azioni e obbligazioni o altri titoli di credito assimilati emessi da governi, loro agenzie o emittenti privati di prim'ordine nei principali mercati dei capitali del mondo. La ripartizione dell'investimento potrà variare in funzione delle prospettive dei mercati, tuttavia l'investimento in azioni non potrà comunque superare il 60% del patrimonio del Comparto.

### Grado di rischio



### Variabilità annua

Il valore della quota varia ogni giorno (solitamente in modo significativo) in ragione dell'andamento dei mercati obbligazionari e azionari, che dipende principalmente: dalla dinamica dei tassi d'interesse; dalle aspettative degli investitori sui profitti futuri delle aziende quotate; dalle aspettative degli investitori sull'affidabilità degli emittenti.

### Il Benchmark

Il benchmark del Comparto è così composto:

%	INDICE DI RIFERIMENTO
50	JPMORGAN EMU GOVERNMENT BOND INDEX (IN EURO)
25	MSCI EUROPE (IN EURO)
25	MSCI WORLD EX-EUROPE (IN EURO)

### A chi è consigliato

Il Comparto presenta una variabilità solitamente significativa del valore della quota. Per questo è consigliato a risparmiatori con un orizzonte temporale lungo (oltre i 7 anni) e media/alta propensione al rischio.

### Duration

COMPARTO	3,1
BENCHMARK	3,1

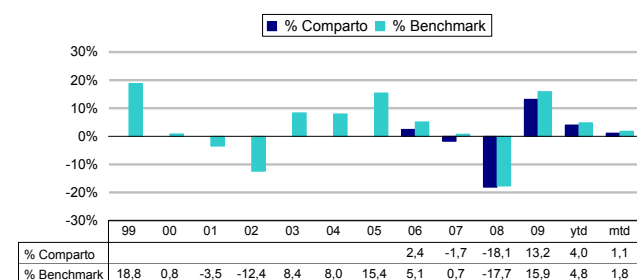
La duration indicata si riferisce alla sola componente obbligazionaria

### Rendimento medio del Comparto e del Benchmark

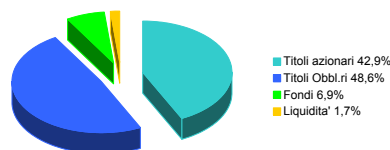
	COMPARTO	BENCHMARK
RENDIMENTO ULTIMI 12 MESI	13,7%	14,9%
RENDIMENTO MEDIO ANNUO COMPOSTO A 3 ANNI	-2,6%	-1,3%
RENDIMENTO MEDIO ANNUO COMPOSTO A 5 ANNI	-	2,1%

Dati aggiornati all'ultimo trimestre solare concluso (30/06/2010).

### Rendimento annuo del Comparto e del Benchmark



### Composizione del portafoglio



### Strumenti derivati

Il Comparto utilizza strumenti finanziari derivati per finalità di copertura o di buona gestione del portafoglio. Per una corretta lettura dei dati, si tenga presente che le posizioni in derivati non sono comprese nel grafico della "Composizione del Portafoglio" sopra riportato.

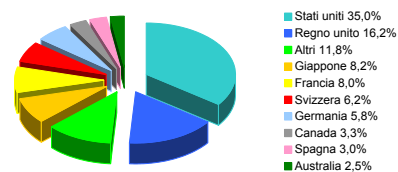
FUTURES E ALTRI STRUMENTI DERIVATI*	0,0%
DI CUI SU AZIONI	0,0%
DI CUI SU TASSI DI INTERESSE	0,0%

\* sul totale del patrimonio

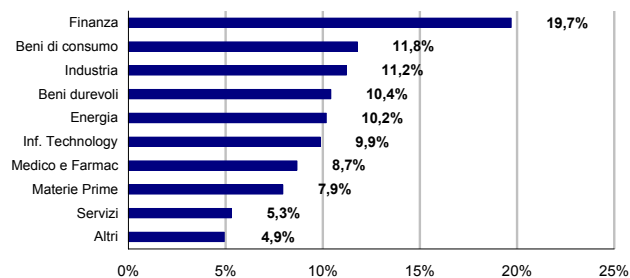
### Ripartizione dell'investimento per grado di rischio emittente



### Ripartizione dell'investimento azionario tra i principali mercati



### Ripartizione dell'investimento azionario tra i principali settori



### 10 principali titoli in portafoglio

LYXOR ETF MSCI EUROPE	3,3%	OAT 4% 10/14	2,0%
OAT 4,75% 10/12	2,9%	BUNDES 3,5% 04/13	
SPDR S&P 500ETF TRUST	2,7%	OAT 3,75% 10/19	1,9%
BTP 4,25% 10/12	2,2%	BUNDES 3,5% 07/19	1,8%
BUNDES 3,75% 01/15	2,0%	BTP 6,5% 01/11/27	1,7%

### Andamento del Comparto e del Benchmark

